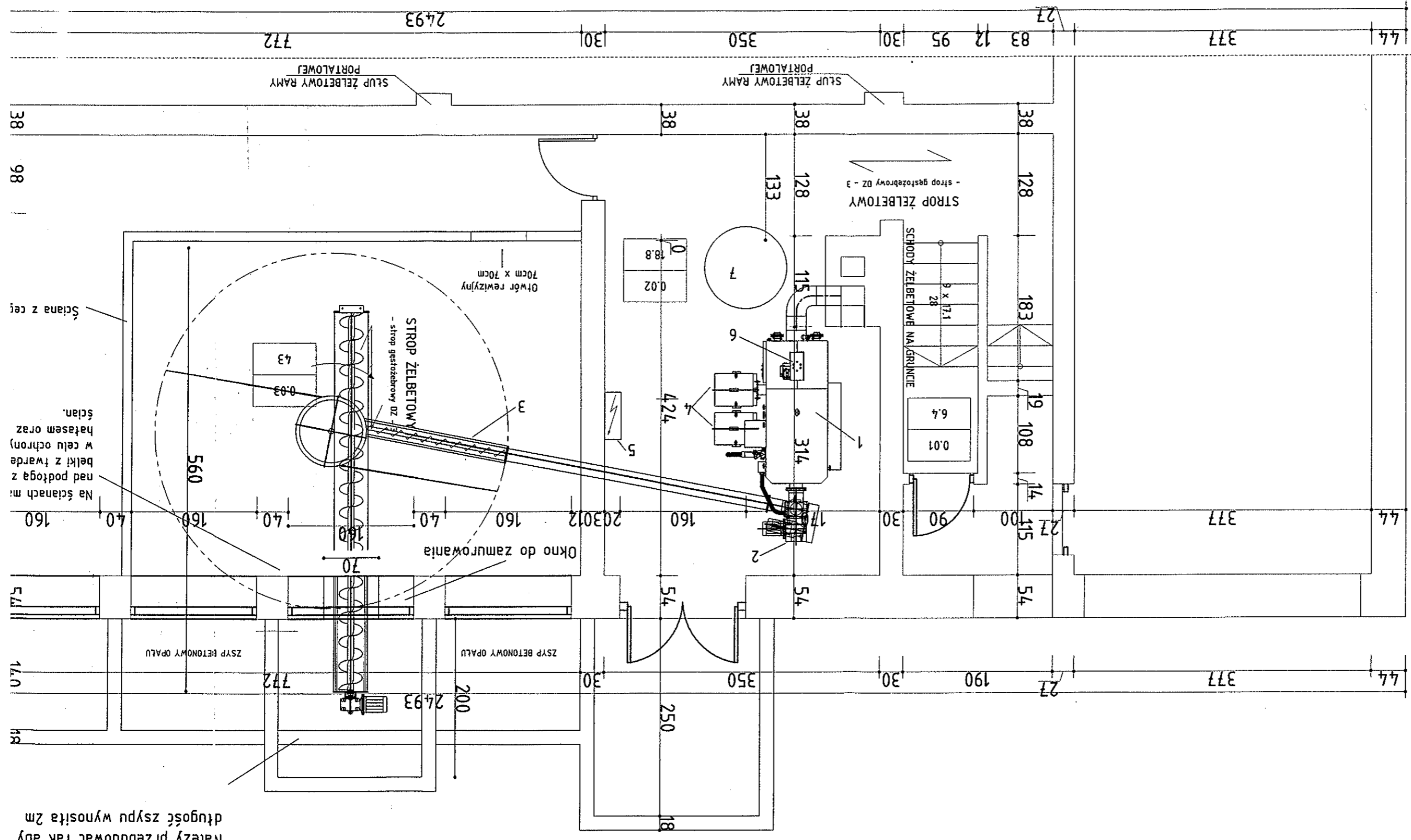


RZUT PIWNIC

SKALA 1:50

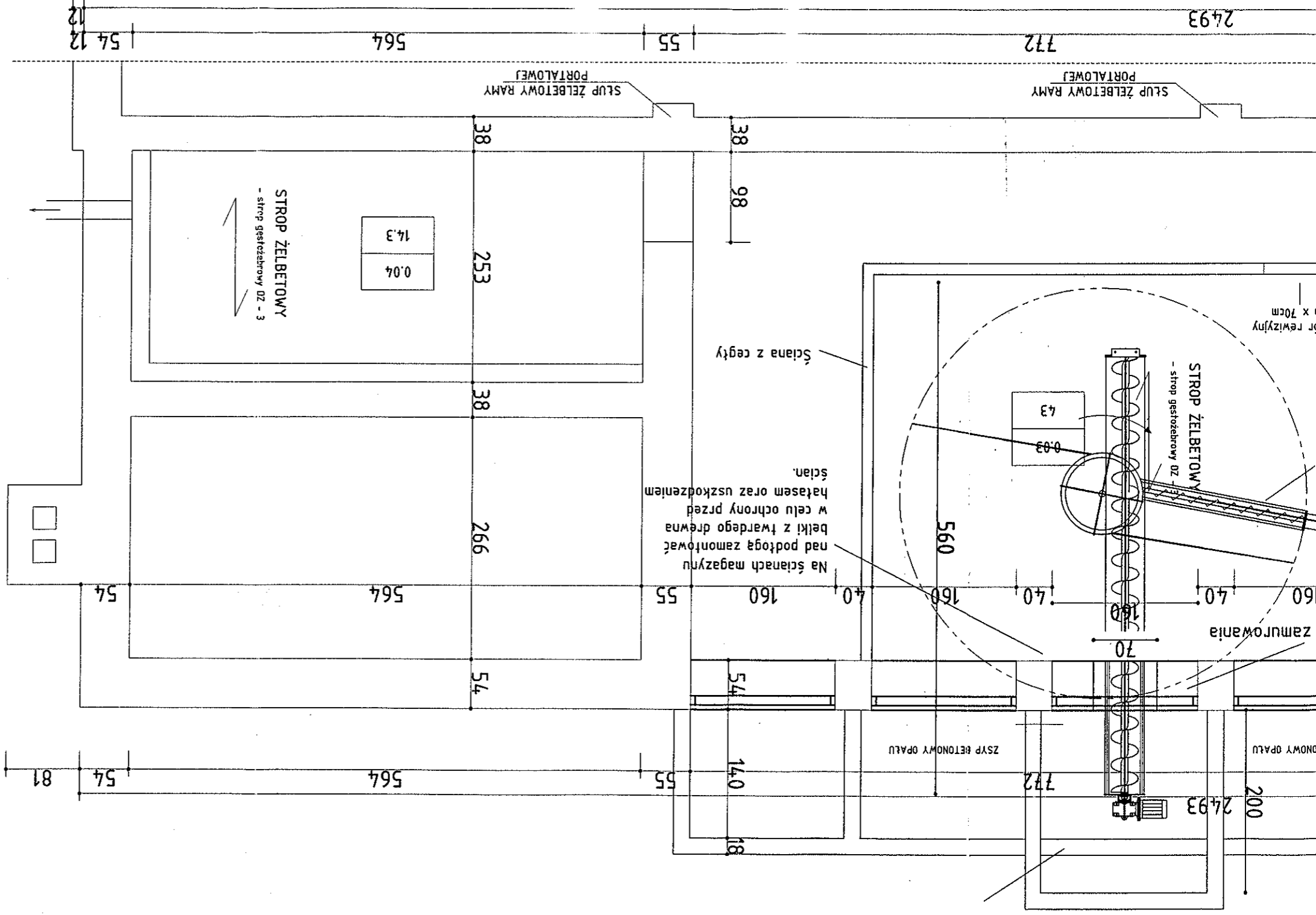


UWAGA
Należy przebudować tak aby
długość zszpu wynosiła 2m

BILANS POWIERZCHNI W PIWNICY			
NR	NAZWA POMIESZCZENIA	RODZAJ	POW.
POM.	POSADZKI	NETTO	UŻYTKOWA
0.01	Klatka schodowa	pos. cem.	6.4
0.02	Kotłownia	pos. cem.	18.8
0.03	Skład opału	pos. cem.	4.3
0.04	Pom. gospodarcze	pos. cem.	14.3
OGÓLNE SUMA POWIERZCHNI			82.5
			82.5

- 1 HDG Compact 100 średnica czopucha ϕ 250mm
- 2 Podajnik komorowy TBZ 150; 0,75kW ABM
- 3 Podajnik ślimakowy z nagarniaczem pionowym HDG FRA 4,5; 0,75 kW + stopa wsporczą
- 4 Pojemniki na popiół
- 5 Szafa sterująca
- 6 Automatyczne oczyszczanie; 0,05kW
- 7 Warstwowy zasobnik buforowy SP-D 1000 o pojemności 1000 dm³.

UWAGA
 Przewidzieć dostęp do magazynu paliwa poprzez drzwi lub wjazd. Zapewnić odpowiedniej wielkości otwory do transportu oraz wentylacji nawiewnej i wywiewnej. Zaleca się włączenie do komina pod kątem 45 stopni.
 Czopuch należy zaizolować termicznie



UWAGA
 Należy przebudować tak aby długość zsypu wynosiła 2m

ASPROBUD	ZAKŁAD PROJEKTOWO-BUDOWLANY	Skala 1:50	2009.10.25
	Nazwa i adres obiektu budowlanego	Przedmiot opracowania	Instalacja kotłownia
	PROJEKTANT A. Szczepaniak	inst. inż.	81/94
	OPRACOWAŁ K. Kempa		