

HALA SPORTOWA Z ZAPLECZEM SOCJALNYM W DZIĘTRZKOWICACH

PRZEKRÓJ C-C 1:100

A	Powłoka z paneli lukowych w systemie ABM
	Folia wysokoparoprzepuszczalna
	Włno mineralne 20 cm
	Folia parozabójcza
	Powłoka z paneli lukowych w systemie ABM perforowana

B	Nawierzchnia TARKETT SPORT LUMALEX OMNISPORTS –systemowa 4cm
	Płyta żelbetonowa –krzywiznowo zbrojona 15 cm
	Styropian FS-20
	Folia budowlana x 2
	Chudy beton B15
	Próbudowa z piasku 15 cm
	Grunt rodzimy

C	Powłoka z paneli prostych w systemie ABM
	Włno mineralne gr. 20cm
	Ruszt stalowy

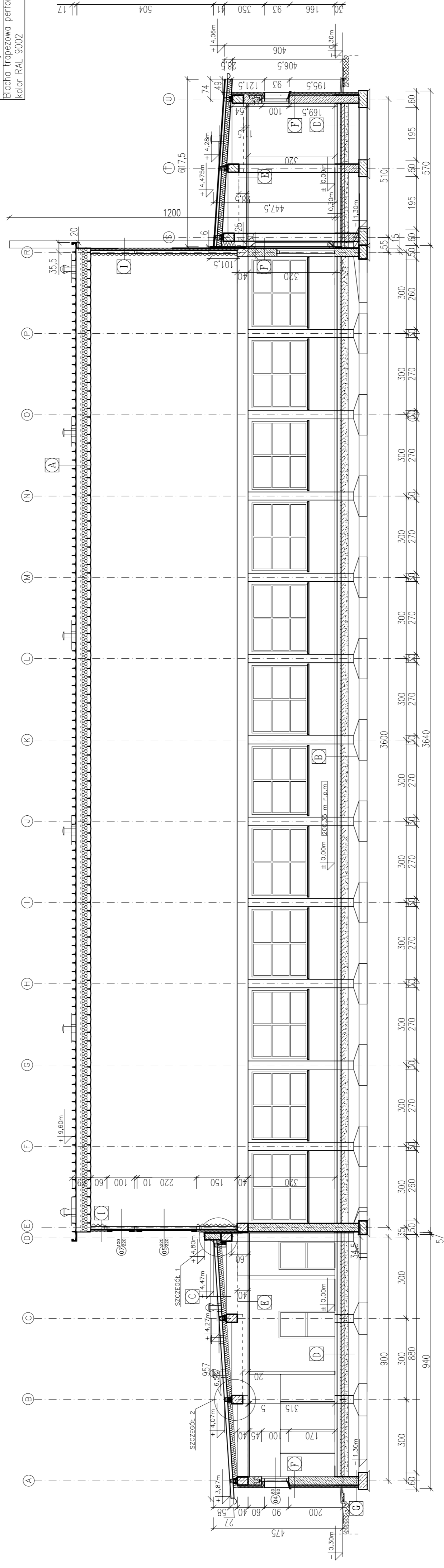
D	Podłoga zębata z przemieszczeniem oamieszczaniem
	Włno mineralne 5 cm
	Płyta żelbetonowa – krzywiznowo zbrojona 15 cm
	Folia budowlana x1
	Styropian FS-20
	Folia budowlana
	Chudy beton B15
	Próbudowa z piasku 15 cm

E	Sufit podwieszony z płyt GK (2x12,5mm w kątowni) oraz kasetonowy na wieszakach na ruszcie stalowym 5cm
---	--------------------------------------------------------------------------------------------------------

G	Styropian ekstrudowany 10 cm
	Izolacja przeciwwodna 3x lepek na zimno
	Ściana fundamentowa-blozki betonowe 30 cm
	Izolacja przeciwwodna 3x lepek na zimno

F	Tynk akrylowy na siatce
	Styropian FS-20 10 cm
	Pustak Porotherm 30 cm
	Tynk wewnętrzny cem-wsp. kotłini

I	Płyty warstwowe ściemne Paneltech PW PUR-S 1130 z rdzeniem poliuretanowym układana poziomo
	profilowanie str. zew. Mikrorówek MR gr.10cm
	Konstrukcja stalowa
	Błocina trapezowa perforowana układana poziomo kolor RAL 9002



	Projektant	mgr inż. Lešek Horzák	Wzrost	19/98
	Specjalność	mgr inż. arch. Eliberta Kožak	data/rok	10/04/2008
	Opisowca	mgr inż. arch. Lešek Horzák	Wzrost	19/98
	Redaktor	Dziatrkowice, działka nr 29		
	Nazwa projektu	Hala sportowa wraz z zapleczem przy Zespole Szkół Podstawowych w Dziatrkowicach		
	Nazwa rysunku	Przekrój C-C		
	Wzrost	Przebieg budowlano-wpływowo zamiatany	Wzrost	A-09
	Skala	1:100		
	Data	luty 2012r.		
	Korzystałem z materiałów: Projekt budowlany, rysunek: PRIMECH Sp. z o.o. i Plan. Prace			