

STAROSTA WIERUSZOWSKI  
 (nazwa organu uzgadniającego usytuowanie projektowanych sieci uzbrojenia terenu)  
 Na podstawie art. 28 ust. 1 ustawy z dnia 17 maja 1989 r. - Prawo geodezyjne i kartograficzne Dz. U. z 2005 r. Nr 240, poz. 2027 z póź. zm. uzgodniono usytuowanie projektowanych sieci uzbrojenia terenu  
*Przegląd w z. obciążeniach*

(wyszczególnienie uzgadnianych sieci uzbrojenia terenu)  
 Uzgodnione usytuowanie sieci uzbrojenia terenu podlega wytyczeniu i geodezyjnej inwentaryzacji powykonawczej przez jednostki uprawnione do wykonywania prac geodezyjnych.

W razie niezgodności realizacji sieci uzbrojenia terenu z uzgodnionym projektem inwestor zobowiązany jest przedłożyć mapę z wynikami pomiarów powykonawczych właściwemu organowi administracji architektoniczno-budowlanej.

Uzgodnienie usytuowania projektowanych sieci uzbrojenia terenu zachowuje ważność przez okres 3 lat od dnia wydania opinii w sprawie uzgadniania usytuowania projektowanych sieci uzbrojenia terenu.

Uzgodnienie traci ważność w przypadku o którym mowa w § 13 rozporządzenia Ministra Rozwoju Regionalnego i Budownictwa z dnia 2 kwietnia 2001 r. (Dz. U. z 2001 r. Nr 47, poz. 4822) o wyłączeniu z ewidencji sieci uzbrojenia terenu oraz zespołów uzgadniania dokumentacji projektowej (Dz. U. Nr 38, poz. 455).

Zup. STAROSTY  
 ZAŁ. PRZEWOZNICZĄCEGO ZESPÓŁU  
 UZGADNIANIA DOKUMENTACJI PROJEKTOWEJ  
 Krystyna Nawrocka  
 NACZELNIK WYDZIAŁU G.K.K.I.G.N.

STAROSTWO POWIATOWE  
 W WIERUSZOWIE  
 98-400 WIERUSZÓW  
 ul. Rynek 1-7

MAPA SYTUACYJNO-WYSOKOŚCIOWA  
 skala 1:1000

z geodezyjną inwentaryzacją urządzeń podziemnych  
 sporządzona na podstawie mapy syt-wys. 1:1000 sekcji nr 131.323.252  
 oraz nowego pomiaru wykonanego w kwietniu 2011 roku  
 obrys budynków ognioodpornych w osiach linii  
 granice działek wkreślono na podstawie mapy ewidencji gruntów wsi Wójcin

województwo: łódzkie  
 powiat: wieruszowski  
 gmina: lubnice  
 obręb: Wójcin

układ poziomy 2000  
 układ pionowy Kronsztadt  
 Nr ks. rob. 5/2011  
 kier. rob.: inż. Jerzy Blach

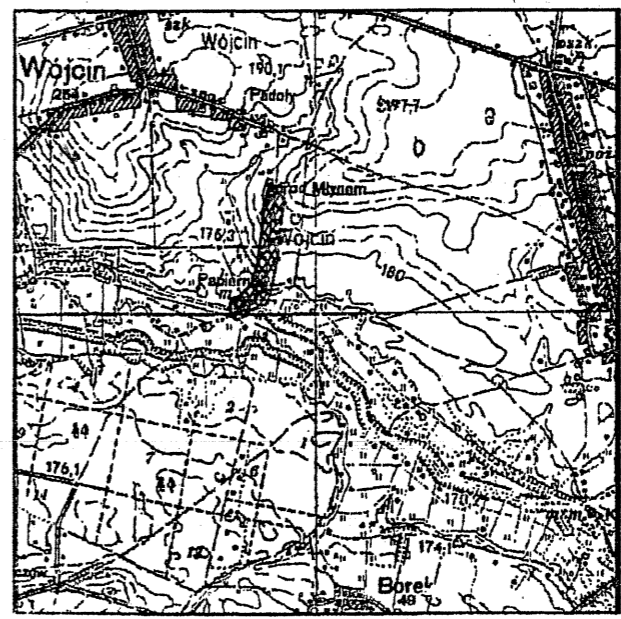
Nie wyklucza się istnienia w terenie urządzeń podziemnych nie zgłoszonych do inwentaryzacji zgodnie z ustawą PGiK

Pracownia Geodezyjna Edyta Blach  
 98-432 lubnice ul. Sadowa 9  
 tel. 607 238 365



GEODETA UPRAWNIONY  
*inż. Jerzy Blach*  
 Nr upraw. zaw. 19628

SZKIC LOKALIZACJI skala 1:50 000



ZESPÓŁ UZGADNIANIA DOKUMENTACJI PROJEKTOWEJ POWIATU WIERUSZOWSKIEGO	
Rodzaj projektowanej sieci	Nr uzgodnienia
wodna	buł
kanalizacyjna	buł
elektroenergetyczna	buł
gazownicza	buł
inna	buł

12.06.2011

INSPEKTOR  
*Lubna M...*

STAROSTWO POWIATOWE W WIERUSZOWIE  
 WYDZIAŁ GEODEZJI, KARTOGRAFII  
 KATASTRU I GOSPODARSTWA NIEMUCHOŚCIACH  
 POWIATOWY OŚRODEK DOKUMENTACJI  
 GEODEZYJNEJ I KARTOGRAFICZNEJ

W obszarze oznaczonym linią *...niebieską...* dokonano aktualizacji treści mapy zasadniczej. Dokumenty z pomiaru uzupełniającego przyjęte do zasobu powiatowego w dniu *15.04.2011* i zaewidencjonowano pod nr *1.052-15.191*

Niniejsza mapa może posłużyć do celów projektowych. Projektowane obiekty budowlane wymagające pozwolenia na budowę podlegają wytyczeniu i inwentaryzacji powykonawczej przez jednostki uprawnione do wykonywania prac geodezyjnych.

Wieruszów, dnia *15.06.2011*

WODOCIĄG WÓJCIN, GM. ŁUBNICE

Budowa przyłącza wodociągowego  
 Wójcin-Homza, gm. Lubnice

Data:  
 IV. 2011r.

Projektant:  
 Henryk MARCINIAK nr upr. UAN7342-14/93  
 UAN7342-169/94

Podpis:  
*[Signature]*

rys.  
 2

Sprawdził:  
 inż. Kazimierz BURY nr upr. BN-10.9/15/81

Tytuł rysunku:  
 PLAN ZAGOSPODAROWANIA TERENU

Skala:  
 1:1000

P3 Maria Tomczyk  
 PE032, L=...

HENRYK MARCINIAK  
 upr. do projektowania, kierowania  
 i nadzorowania robót w specjalności  
 instal. inżynierskiej w zakt. sieci i instal.  
 sanitarnych Nr UAN 7342-14/93 i 7342-169/94