

ENERGA-OPERATOR SA
 Oddział w Kaliszu
 Rejon Dystrybucji w Kępnie
 UZGODNIONO lokalizację projektowanych obiektów w odniesieniu do istniejących i projektowanych linii energetycznych.
 Istniejące urządzenia są zgodne z inwentaryzacją, brakujące wykreślono: czerwonym SN, zielonym n/n.
 Zmiana trasy lub lokalizacji podlega ponownemu uzgodnieniu.
 Skrzyżowania i zbliżenia wykonać zgodnie z obowiązującymi przepisami i normami.
 nr uzgodnienia ds. Dokumentacji Energetycznej
 Kępno, dnia 17.08.2011
 Mateusz Potka

Podpis

MAPA SYTUACYJNO-WYSOKOŚCIOWA

skala 1:1000

z geodezyjną inwentaryzacją urządzeń podziemnych
sporządzona na podstawie mapy syt-wys. 1:1000 sekcji nr 131.323.252
oraz nowego pomiaru wykonanego w kwietniu 2011 roku
obrys budynków ognioodpornych w osiach linii
granice działek wkreślono na podstawie mapy ewidencji gruntów wsi Wójcin

województwo: łódzkie
powiat: wieruszowski
gmina: Łubnice
obręb: Wójcin

układ poziomy 2000
układ pionowy Kronsztadt
Nr ks. rob. 5/2011
kier. rob.: inż. Jerzy Błach

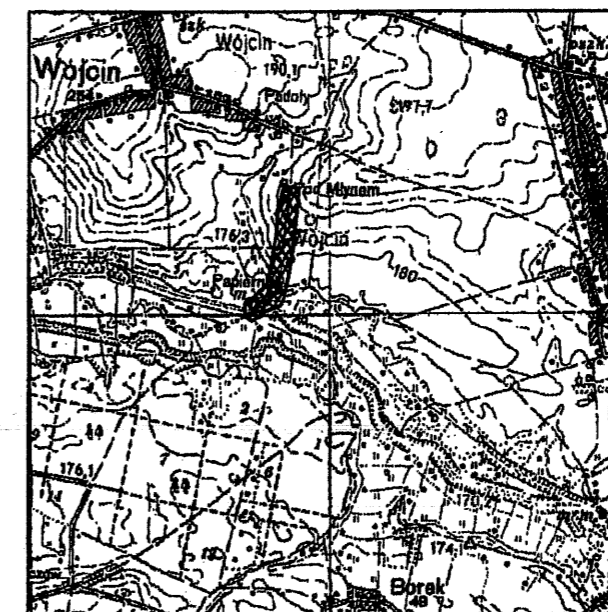
Nie wyklucza się istnienia w terenie urządzeń podziemnych nie zgłoszonych do inwentaryzacji zgodnie z ustawą PGiK

Pracownia Geodezyjna Edyta Błach
98-432 Łubnice ul. Sadowa 9
tel. 607 238 365



GEODETA UPRAWNIONY
inż. Jerzy Błach
Nr upraw. zaw. 19628

SZKIC LOKALIZACJI skala 1:50 000



| ZESPÓŁ UZGADNIANIA DOKUMENTACJI PROJEKTOWEJ POWIATU WIERUSZOWSKIEGO | |
|---|----------------|
| Rodzaj projektowanej sieci | Nr uzgodnienia |
| wodna | błach |
| kanalizacyjna | błach |
| elektroenergetyczna | błach |
| gazownicza | błach |
| inna | błach |

12.04.2011

INSPEKTOR

Łubnice Mazur

STAROSTWO POWIATOWE W WIERUSZOWIE
WYDZIAŁ GEODEZJI, KARTOGRAFII,
KATASTRU I GOSPODARKI NIEMUCHOŚCIAMI
POWIATOWY OŚRODEK DOKUMENTACJI
GEODEZYJNEJ I KARTOGRAFICZNEJ

W obszarze oznaczonym linią PRÓŚNIA.....
dokonano aktualizacji treści mapy
zasadniczej. Dokumenty z pomiaru
uzupełniającego przyjęło do zasobu
powiatowego w dniu 15.04.2011
i zaewidencjonowano pod nr 1867-15/11
Niniejsza mapa może posłużyć
do celów projektowych.
Projektowane obiekty budowlane
wymagające pozwolenia na budowę
podlegają wytyczeniu i inwentaryzacji
powykonawczej przez jednostki uprawnione
do wykonywania prac geodezyjnych.
Wieruszów, dnia 15.04.2011

Data: **IV. 2011r.**

Podpis: **Krzysztof Nawrocka**
NACZELNIK WYDZIAŁU
GEOD. KART. KAT. I GOSP. NIER.
GEODETA POWIATOWY

Rys. **2**

Skala: **1:1000**

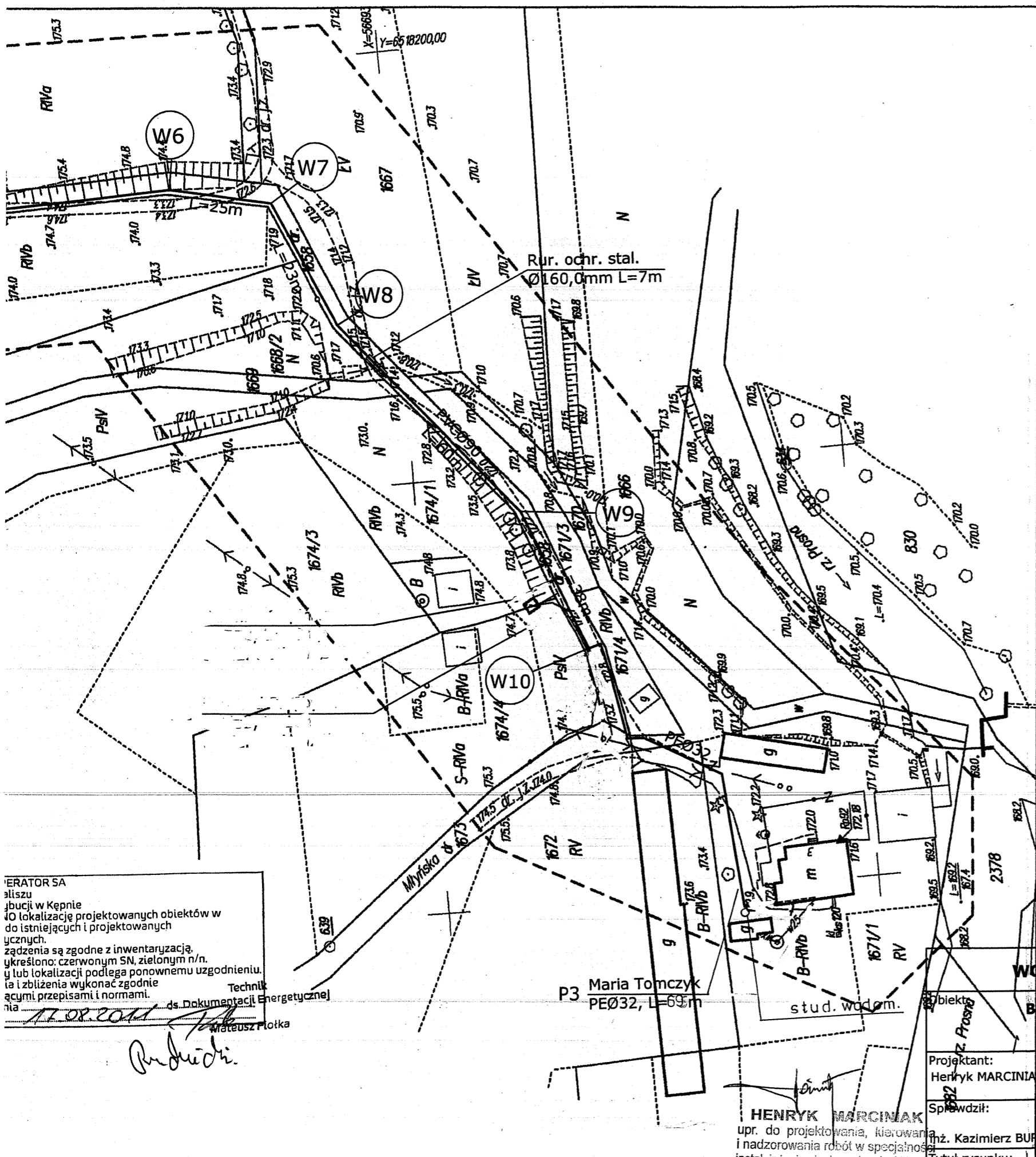
WODOCIĄG WÓJCIN, GM. ŁUBNICE

**Budowa przyłącza wodociągowego
Wójcin-Homza, gm. Łubnice**

Projektant:
Henryk MARCINIAK nr upr. UAN7342-14/93
UAN7342-169/94

Sprawdził:
inż. Kazimierz BURY nr upr. BN-10.9/15/81

Tytuł rysunku: **PLAN ZAGOSPODAROWANIA TERENU**



INWENTARYZACJA
stanu istniejącego
i planu zagospodarowania
terenów w miejscowości Wójcin
do lokalizacji projektowanych obiektów w
dotychczasowej i projektowanej
sieci wodociągowej i kanalizacyjnej.
Załączniki są zgodne z inwentaryzacją,
wykreślono: czerwonym SN, zielonym n/n,
niebieskim i żółtym. Lokalizacja
projektowanych obiektów wykonano
zgodnie z przepisami i normami.
Data: 12.08.2011
Technik ds. Dokumentacji Energetycznej
Marek Plotka

P3 Maria Tomczyk
PEØ32, L=69m

HENRYK MARCINIAK
upr. do projektowania, kierowania
i nadzorowania robót w specjalności
instal. inżynierskiej w zakł. st. i instal.
sanitarnych Nr UAN 7342-14/93 i 7342-169/94

PLAN ZAGOSPODAROWANIA TERENU

1:1000