

MAPA SYTUACYJNO-WYSOKOŚCIOWA

skala 1:1000

z geodezyjną inwentaryzacją urządzeń podziemnych
sporządzona na podstawie mapy syt-wys. 1:1000 sekcji nr 131.323.252
oraz nowego pomiaru wykonanego w kwietniu 2011 roku
obrys budynków ognioodpornych w osiach linii
granice działek wkreślono na podstawie mapy ewidencji gruntów wsi Wójcin

województwo: łódzkie
powiat: wieruszowski
gmina: lubnice
obręb: Wójcin

układ poziomy 2000
układ pionowy Kronsztadt
Nr ks. rob. 5/2011
kier. rob.: inż. Jerzy Błach

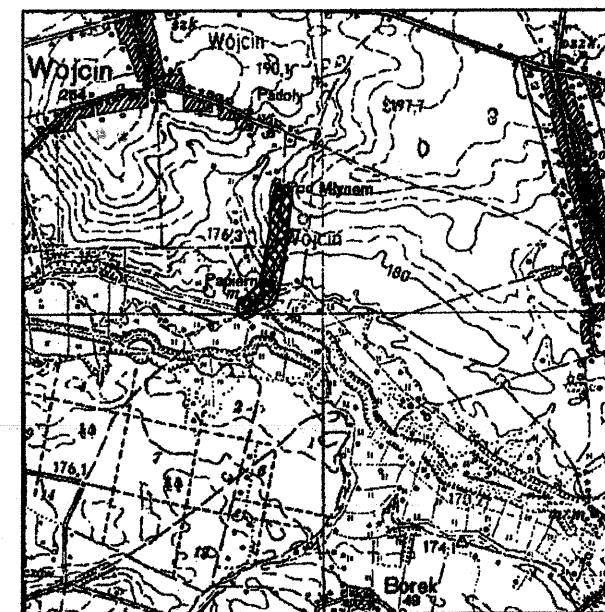
Nie wyklucza się istnienia w terenie urządzeń podziemnych nie zgłoszonych do inwentaryzacji zgodnie z ustawą PGiK

Pracownia Geodezyjna Edyta Błach
98-432 Lubnice ul. Sadowa 9
tel. 607 238 365



GEODETA UPRAWNIONY
inż. Jerzy Błach
Nr upraw. zaw. 19628

SZKIC LOKALIZACJI skala 1:50 000



ZESPÓŁ UZGADNIANIA DOKUMENTACJI PROJEKTOWEJ POWIATU WIERUSZOWSKIEGO	
Rodzaj projektowanej sieci	Nr uzgodnienia
wodna	wub
kanalizacyjna	wub
elektroenergetyczna	wub
gazownicza	wub
inna	wub

12.04.2011

INSPEKTOR

Lukasz Mazur

STAROSTWO POWIATOWE W WIERUSZOWIE
WYDZIAŁ GEODEZJI, KARTOGRAFII,
KATASTRU I GOSPODARKI NIERUCHOMOŚCIAMI
POWIATOWY OŚRODEK DOKUMENTACJI
GEODEZYJNEJ I KARTOGRAFICZNEJ

W obszarze oznaczonym linią DRUGIMI.....
dokonano aktualizacji treści mapy
zasadniczej. Dokumenty z pomiaru
uzupełniającego przyjęto do zasoby
powiatowego w dniu 15.04.2011
i zaewidencjonowano pod nr 1.061-15.11

Niniejsza mapa może posłużyć
do celów projektowych.
Projektowane obiekty budowlane
wymagające pozwolenia na budowę
podlegają wytyczeniu i inwentaryzacji
powykonawczej przez jednostki uprawnione
do wykonywania prac geodezyjnych.
Wieruszów, dnia 15.04.2011

(imię i nazwisko, podpis, stanowisko
i służbowe)

up STAROSTY

Krzyszyna Nawrocka
NACZELNIK WYDZIAŁU
GEOD., KART., KAT. I GOSP. NIER.
GEODETA POWIATOWY

