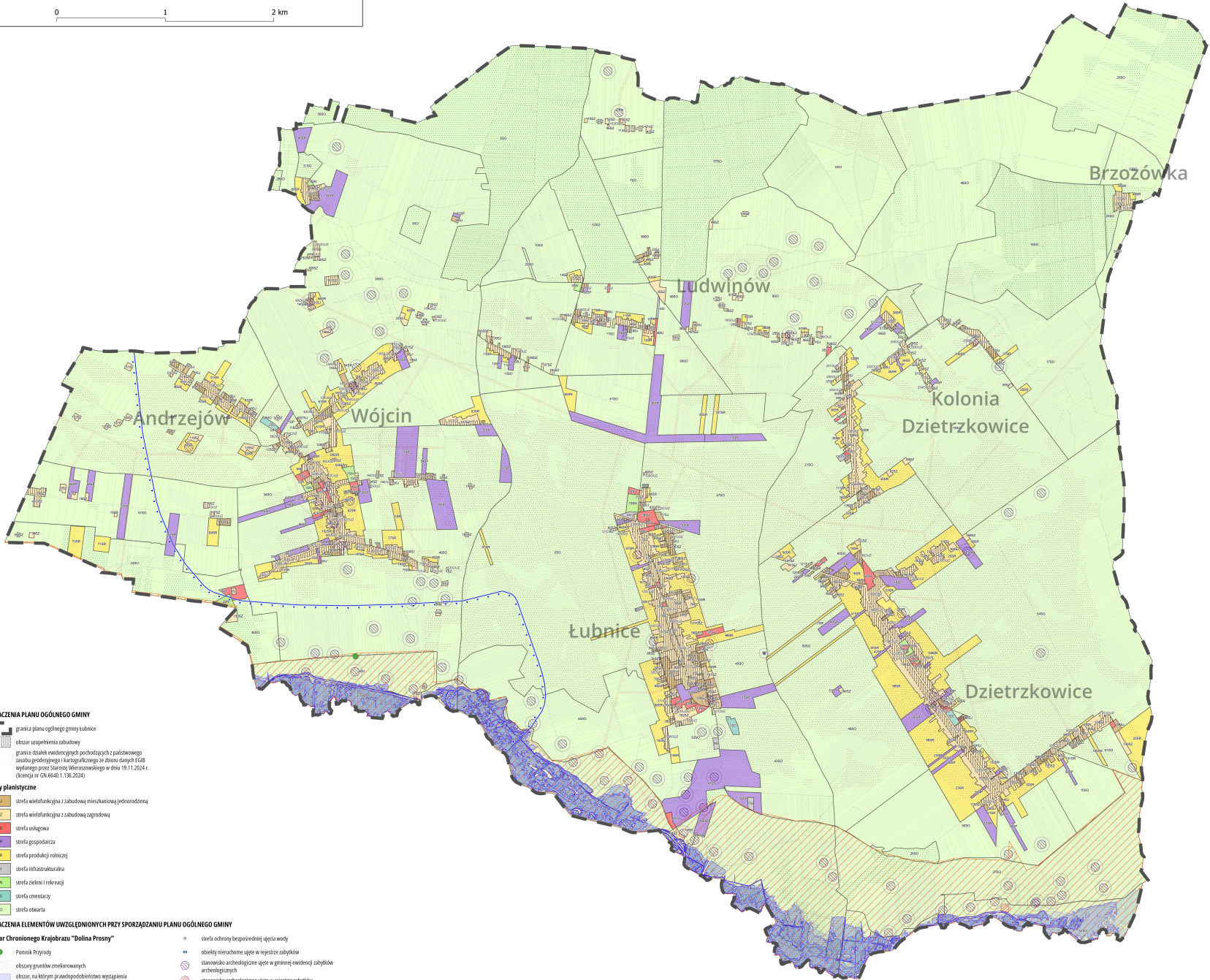




PLAN OGÓLNY GMINY ŁUBNICE
UZASADNIENIE - CZĘŚĆ GRAFICZNA
SKALA 1:10 000



0 1 2 km



Brzożówka

Ludwinów

Andrzejów

Wójcin

Kolonia
Dzietrzkowice

Łubnice

Dzietrzkowice

OZNACZENIA PLANU OGÓLNEGO GMINY

granicza planu ogólnego gminy lubnicense
obszar uzupełnienia zabudowy

granicze obszarów ewidencyjnych pochodzących z parafialnego
księgi adresowej i katastru gruntowego w dniu wydania UFG
wydanego przez Starostę Włocławski w dniu 19.11.2024 r.
(Kreacja nr GN.66-04.1.136.2024)

strefy planistyczne

- S1 strefa wielofunkcyjna z zabudową mieszkaniową jednorodną
- S2 strefa wielofunkcyjna z zabudową zagrodową
- U strefa usługowa
- OP strefa ogólnopodobszarna
- SP strefa produkcyjna
- SI strefa infrastrukturalna
- SK strefa zielonej i rekreacji
- SC strefa cmentarna
- SO strefa otwarta

OZNACZENIA ELEMENTÓW UWZGLĘDNIANYCH PRZY SPORZĄDZANIU PLANU OGÓLNEGO GMINY

Obszar Chronionego Krajobrazu "Dolina Prosnicy"

- Pomnik Przyrody
- obszary granitów zmełkowanych
- obszary, na którym prawdopodobieństwo wystąpienia powodzi jest niskie i wynosi nie więcej niż 0,2%
- obszary szczególnego zagrożenia powodzią, na którym prawdopodobieństwo wystąpienia powodzi jest średnie i wynosi nie więcej niż 1%
- obszary szczególnego zagrożenia powodzią, na którym prawdopodobieństwo wystąpienia powodzi jest wysokie i wynosi nie więcej niż 10% (p=10%)
- graniczki granitów i wód podziemnych nr 311 "Dzielnik czeki Prosnicy"

- strefa ochrony bezpośredniej ujęcia wody
- objekty nierzeczne ujęte w rejestrze zabytków
- stanowiska archeologiczne ujęte w gminnej ewidencji zabytków archeologicznych
- stanowiska archeologiczne ujęte w rejestrze zabytków
- granice stref ochrony stanowisk archeologicznych
- granice robocze chronione klas II, III, IIIb
- użytki leśne
- paszki technologiczne według napowietrznych linii elektroenergetycznych

0 0,75 1,5 km

PLAN OGÓLNY GMINY ŁUBNICE - UZASADNIENIE - CZĘŚĆ GRAFICZNA - SKALA 1:10 000

Projekt planu ogólnego gminy Lubnice przekazywany do ponownego uzgodnienia po konsultacjach społecznych