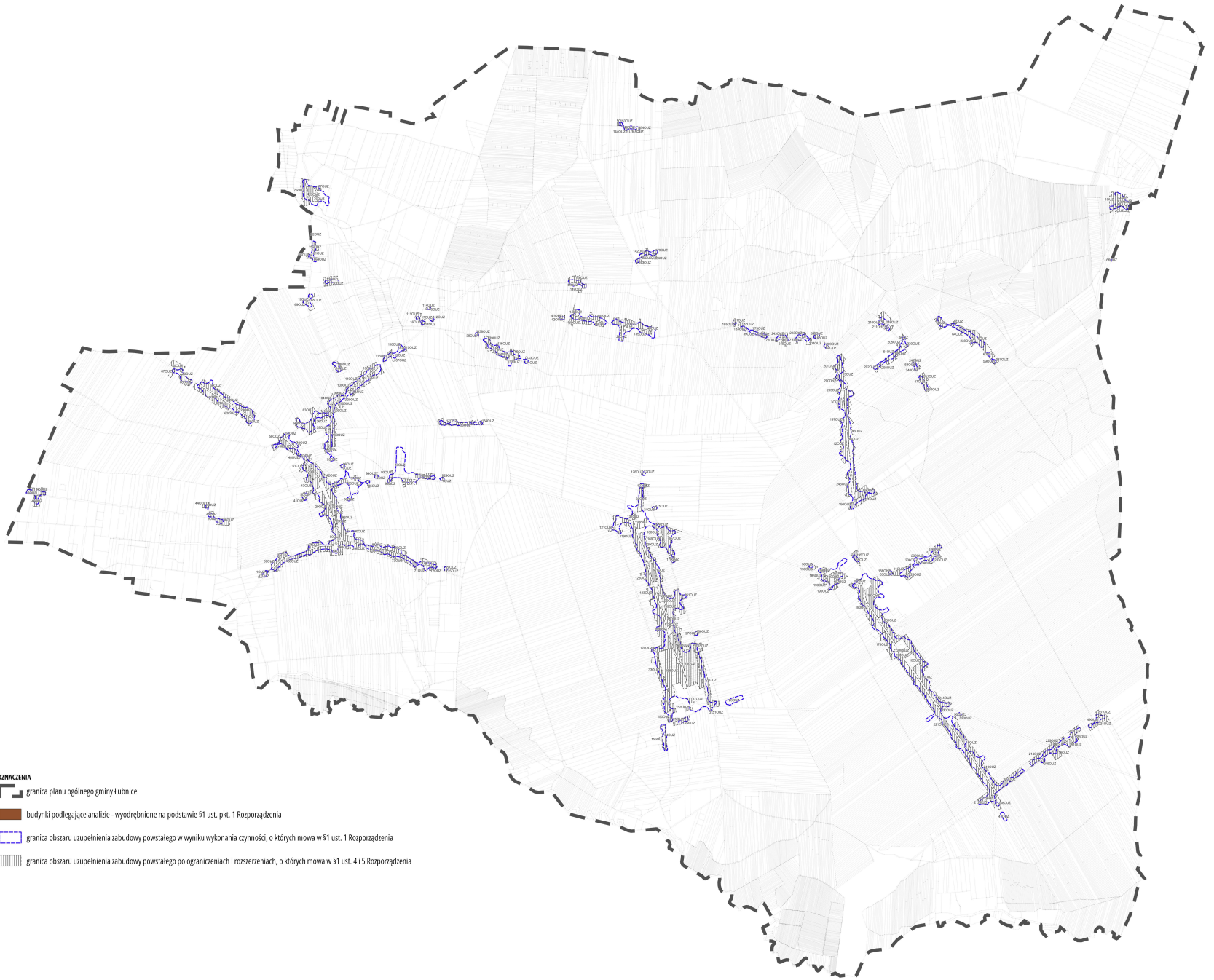




PLAN OGÓLNY GMINY ŁUBNICE UZASADNIENIE - CZĘŚĆ TEKSTOWA  
Załącznik nr 3 - Sposób wyznaczenia obszaru uzupełnienia zabudowy w granicach  
określonych w planie ogólnym gminy Łubnice



OZNACZENIA

granica planu ogólnego gminy Łubnice

budynki podlegające analizie - wydrebnione na podstawie §1 ust. pkt. 1 Rozporządzenia

granica obszaru uzupełnienia zabudowy powstałego w wyniku wykonania czynności, o których mowa w §1 ust. 1 Rozporządzenia

granica obszaru uzupełnienia zabudowy powstałego po ograniczeniach i rozszerzeniach, o których mowa w §1 ust. 4 i 5 Rozporządzenia

0 0,75 1,5 km

PLAN OGÓLNY GMINY ŁUBNICE - UZASADNIENIE - CZĘŚĆ TEKSTOWA - SKALA 1:10 000

Załącznik nr 3 - Sposób wyznaczenia obszaru uzupełnienia zabudowy w granicach  
określonych w planie ogólnym gminy Łubnice